

COMPOSTAGGIO DOMESTICO

Il compostaggio è un processo naturale di produzione di humus di rifiuti organici dove in solo pochi mesi viene creato il compost. Il compost nutrice le piante e favorisce la crescita delle piante in frutteti, orti, vivai, parchi, su aree verdi.

FATE IL PROPRIO COMPOST!

Scegliamo un posto dove l'acqua non trattiene, in semi-ombra per fare il compost più protetto dall'essiccamento eccessivo in tempo di calori e umidità nella stagione delle piogge.

Facciamo una compostiera di legno, mattoni o fili tenendo conto che le pagine devono avere cavità per la traspirabilità. La copertura facciamo di tavole, tela o cartone per proteggere il cumulo di compost dalle condizioni meteorologiche.

La compostiera deve essere posizionata a terra e al fondo della compostiera deve essere messo strato di sostanza secca: fieno, paglia, rami, foglie secche di spessore 10-20 cm.

Processo di preparazione del compost

- ✓ i rifiuti organici vengono macinati alla lunghezza di un pollice
- ✓ manteniamo la massa umida e la proteggiamo dal sole e precipitazioni
- ✓ teniamo conto della relazione tra materia umida e secca, mescoliamo in proporzione 50% di materia umida (residui acquosi di frutta e verdura, erba tagliata, foglie e altre piante) e 50% di materia secca (componenti dure e legnose, legno tritato, foglie, paglia)
- ✓ il compost può essere usato dopo 6 mesi ed è completamente maturo dopo 10-12 mesi
- ✓ il compost maturo odora come humus di bosco

Il compost prodotto correttamente migliora la struttura del suolo, lo nutrice e lo guarisce.

RIUTILIZZO DEI PRODOTTI

Non possiamo prevenire completamente la formazione dei rifiuti, tuttavia possiamo riutilizzare molti prodotti che non usiamo più.

- ✓ Scegliete i prodotti nella confezione che si potrà riutilizzare per ricaricare o altro scopo (es. vasetti, imballaggio di carta per uova ecc. usate per conservare gli alimentari o alcuni piccoli oggetti).
- ✓ Portate la propria borsa di tela o un cestino e quando acquistate uno o due prodotti dite alla cassa „non ho bisogno di sacchetto!“.
- ✓ Usate panni di tela invece di asciugamani di carta.

Il progetto è stato cofinanziato dall'Unione Europea dal Fondo di coesione.

Nome utente: Città di Ogulin e Comune Plaški.

Città di Ogulin, Bernardina Frankopana 11, 47 300 Ogulin

Il contenuto di questo materiale è di esclusiva responsabilità della città di Ogulin.

Periodo di attuazione del progetto: 22. 8. 2018. - 22. 4. 2020.

Valore totale del progetto: 498.040,00 HRK

Sovvenzioni: 423.334,00 HRK

www.ogulin.hr

www.strukturnifondovi.hr



recikliraj
za bolje
sutra ▶



ricicla per
il meglio
domani ▶



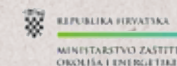
Europska unija
"Zajedno do fondova EU"



EUROPSKI STRUKTURNI
I INVESTICIJSKI FONDovi



Operativni program
KONKURENTNOST
I KOHEZIJA



REPUBLIKA HRVATSKA
MINISTARSTVO ZAŠTITE
OKOLIŠA I ENERGETIKE



FONDO ZA ZAŠTITU
DUGOROČNE
ENERGETSKU UČINAKOVITOSTI



OPĆINA
PLAŠKI

Il progetto è cofinanziato dall'Unione Europea dal Fondo di coesione.

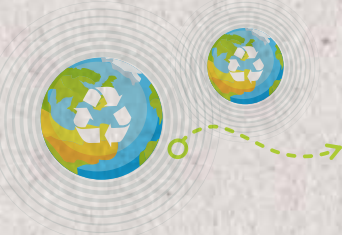
Oggi i produttori si concentrano su produzione e consumo dei prodotti più economici. La conseguenza è l'uso rapido, lo smaltimento e cambio dei prodotti. Le risorse sono utilizzate in modo che i prodotti in cui sono installati, una volta consumati o non più necessari, finiscono in discarica. Questo approccio è descritto come „prendi- produci- butta“ o l'economia lineare.

DA LINEARE A CIRCOLARE



ECONOMIA LINEARE

Al momento stiamo usando più risorse di quante la Terra ne sia capace di rinnovare, quindi ciò che spendiamo in un anno, il pianeta rinnova un anno e sei mesi, cioè spendiamo l'equivalente di 1,6 pianeti per assicurare le risorse e per la gestione dei rifiuti.



ABBIAMO BISOGNO DI 1,6 PIANETI PER LE ESIGENZE DELL'UMANITÀ! È NECESSARIO UN CAMBIAMENTO VERSO LA PRODUZIONE CIRCOLARE!

ECONOMIA CIRCOLARE

Nell'economia circolare le aziende producono, perfezionano e rinnovano. I prodotti si progettano in modo che si possano usare più lungo. I beni durevoli si usano fino a quando non sono funzionali, e quelli con la data di scadenza si producono e si usano in modo di generare meno rifiuti e poi si convertono per le diverse esigenze. L'obiettivo finale è chiudere il circolo nella produzione dei prodotti, tra loro collegare tutte le parti della circolare catena di produzione, cioè, vivere bene, entro i confini del nostro pianeta.



4 OBIETTIVI CHIAVE DELLA GESTIONE DEI RIFIUTI:

A) PREVENZIONE DEI RIFIUTI



La riduzione e la prevenzione della generazione dei rifiuti è il primo e più importante passo nella gestione dei rifiuti. È orientato al prodotto e significa prendere le misure diverse prima che il prodotto diventa rifiuto. Questo significa che stiamo riducendo le quantità di rifiuti alla fonte, cioè durante la produzione.



COME POSSO CONTRIBUIRE PERSONALMENTE ALLA RIDUZIONE DEI RIFIUTI?



- Acquistate prodotti sfusi o con meno imballaggi, per esempio: prodotti concentrati in confezioni più grandi, e non porzioni confezionate singolarmente (fette di formaggio, succhi di frutta...).
- Date la precedenza ai prodotti di qualità superiore che la datadi scadenza più lunga (es. i giocattoli di legno invece di quelli di plastica).
- Utilizzate batterie riciclabili e lampadine a risparmio energetico.
- Date la precedenza ai prodotti con la proporzione più grande di materiali riciclabili (controllate le etichette sul prodotto).
- Evitate di acquistare i rasoi usa e getta, penne e accendini.
- Evitate di acquistare i prodotti che contengono mercurio (termometri, termostati, vari interruttori...).



B) RACCOLTA DIFFERENZIATA DEI RIFIUTI URBANI

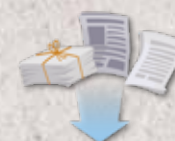


Per quanto si prova di ridurre i rifiuti, qualcosa sempre rimane dietro di noi dopo le attività quotidiane. Una parte dei rifiuti si può processare in modo di estrarre da esso le utili materie prime da cui diventerà un nuovo prodotto o avrà qualche altro valore utilizzabile. Questo è il riciclaggio o il compostaggio. La raccolta differenziata è fondamentale perché mescolando diversi tipi di rifiuti perdiamo irrimediabilmente le loro qualità e trasformiamo i rifiuti in spazzatura.



Preparatevi per „riciclare“ – Mettete i contenitori in cui raccogliete separatamente alcuni tipi di rifiuti (bottiglie di plastica, lattine, carta) vicino al contenitore dove mettete altri rifiuti.

CARTA



PLASTICA



VETRO

