

COMPOSTAGE DOMESTIQUE

Le compostage est un processus naturel de production d'humus des déchets organiques durant lequel se forme le compost pendant quelques mois. Le compost nourrit les plantes et favorise la croissance des végétaux dans les vergers, les potagers, les pépinières, les parcs et les superficies vertes.

FABRIQUEZ LE COMPOST A VOUS!



- Choisissons l'endroit où l'eau ne s'arrête pas, en pénombre, pour protéger le compost de trop grand dessèchement pendant les chaleurs et de trop grande humectation pendant la saison des pluies.
- Fabriquons le composteur de bois, de briques ou de fil métallique en pensant que les côtés doivent avoir des cavités pour l'aération. Fabriquons le couvercle de planches, de tissus ou de carton pour protéger le compost des intempéries.
- Le composteur doit être placé sur le sol, et il faut mettre au fond du composteur une couche de matériel sec : foin, paille, branchages, feuilles mortes, de 10 à 20 cm d'épaisseur.

Processus de préparation du compost

- ✓ réduire les déchets organiques en longueur de pouce
- ✓ la masse de déchets tenir humide et protéger du soleil et des précipitations
- ✓ tenir compte des proportions de mélange des matières humides et sèches, 50% des matières humides (déchets de fruits et de légumes, tontes de pelouse, feuilles et les autres plantes) et 50% des matières sèches (composants durs, ligneux, bois coupé, feuilles mortes, paille).
- ✓ le compost peut être utilisé après six mois, mais le compost mature après 10 - 12 mois
- ✓ le compost mûr sent l'humus de forêt

Le compostage bien suivi améliore la structure, nourrit et guérit le sol.

REUTILISATION DES OBJETS

Nous ne pouvons pas empêcher en totalité la production des déchets, mais nous pouvons réutiliser beaucoup de produits que nous n'utilisons plus.

- Choisissez les produits dans l'emballage que vous pourrez utiliser pour un nouveau remplissage ou un autre usage (par ex : bouteilles, boîtes à œufs en papier etc, utilisez pour garder les vivres ou les petits objets).
- Apportez votre propre sac à main en toile ou la corbeille et en achetant un ou plusieurs produits, dites à la caisse : «Pas besoin de sac !».
- Utilisez les torchons de toile au lieu de papier d'essuyage.



Le projet est cofinancé par l'Union Européenne du Fond de cohésion.

Nom du bénéficiaire : La ville d'Ogulin et la Commune de Plaski

Ville d'Ogulin, Bernardina Frankopana 11, 47300 Ogulin
Sujet de ce matériel est la responsabilité exclusive de la ville d'Ogulin

Période d'exécution de ce projet : 22.8.2018 - 22.4.2020

Valeur totale de projet : 498.040,00 HRK
Les moyens non remboursables : 423.334,00 HRK

www.ogulin.hr

www.strukturnifondovi.hr



recikliraj
za bolje
sutra ▶



Europska unija
"Zajedno do fondova EU"



EUROPSKI STRUKTURNI
I INVESTICIJSKI FONDOVI



Operativni program
KONKURENTNOST
I KOHEZIJA



REPUBLIKA HRVATSKA
MINISTARSTVO ZAŠTITE
OKOLIŠA I ENERGETIKE



FOND ZA ZAŠTITU OKOLIŠA I
ENERGETSKU UČINKOVITOST



OPĆINA
PLAŠKI

Le projet est cofinancé par l'Union Européenne du Fond de cohésion.

Aujourd'hui les producteurs visent la production et la consommation des produits aux prix le plus possible modérés. La conséquence est : consommer rapidement, se débarrasser et changer les produits. Les ressources qu'on incorpore dans les produits finals, une fois utilisés, ou on n'a plus besoin d'eux, terminent aux dépôts. On décrit cette politique de « prend - fabrique - jette » ou de l'économie linéaire.

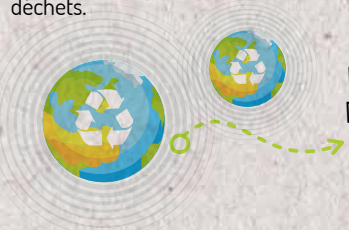
DU LINEAIRE

AU CIRCULAIRE



ECONOMIE LINEAIRE

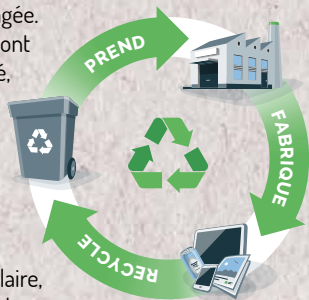
Actuellement la Terre n'est pas capable de régénérer les ressources que nous utilisons. Ce que nous consommons pendant un an, notre planète régénère dans un an et six mois, c'est-à-dire que nous consommons un équivalent d'1,6 de planète pour assurer les ressources et gérer les déchets.



NOUS AVONS BESOIN D'1,6 DE PLANETE POUR LES BESOINS DE L'HUMANITE. UNE TRANSFORMATION EST NECESSAIRE VERS LA PRODUCTION CIRCULAIRE!

ECONOMIE CIRCULAIRE

Dans l'économie circulaire les firmes produisent, améliorent et régénèrent. On fait le design pour l'utilisation prolongée. Les produits d'utilisation permanente sont utilisés jusqu'à la fin de sa fonctionnalité, et ceux avec un terme de durée sont produits et utilisés pour créer moins de déchets et puis sont destinés à d'autres usages. Le but final est de fermer la maille dans la production, lier réciproquement toutes les parties de la chaîne productive circulaire, c'est-à-dire vivre bien, dans les limites de notre planète.



4 BUTS PRINCIPAUX DE LA GESTION DES DECHETS:

A) EMPECHER LA CREATION DES DECHETS



La diminution et l'empêchement de la création des déchets est le pas principal dans la gestion des déchets. Cela vise le produit et comprend les mesures différentes pour que le produit ne devienne pas le déchet. C'est-à-dire que nous diminuons les quantités de déchets à la « source », déjà pendant la fabrication.



COMMENT CONTRIBUER PERSONNELLEMENT A LA DIMINUTION DES DECHETS?

- Achetez les produits en vrac ou avec peu d'emballage, par ex: les produits concentrés en grand emballage, et non les petites portions emballées séparément (tranches de fromage, jus ...)
- Donnez la priorité aux produits de qualité d'un plus long terme d'utilisation (jouets en bois au lieu en plastique).
- Utilisez les piles rechargeables et les ampoules économiques de longue durée à basse consommation.
- Donnez la priorité aux produits avec les matières qui peuvent être recyclées (vérifiez les déclarations sur le produit).
- Evitez l'achat des produits d'usage unique : lames de rasoir, crayons BIC, briquets.
- Evitez l'achat des produits qui contiennent le mercure (thermomètres, thermostats, interrupteurs différents...)



B) COLLECTE SEPEREE DES DECHETS COMMUNAUX



N'importe combien nous essayons de diminuer la quantité de déchets, quelque chose reste toujours après nos activités quotidiennes. On peut traiter une partie de déchets et séparer les matières premières utiles pour fabriquer les nouveaux produits ou leurs donner une autre valeur utilisable. C'est le recyclage ou le compostage. La collecte séparée est trop importante, parce qu'en mélangeant les différentes sortes de déchets, nous perdons pour toujours leurs qualités utilisables et nous transformons les déchets en ordures.



Préparez vous pour le «recyclage» - installez les récipients dans lesquels vous collecterez séparément les sortes déterminées de déchets (bouteilles en plastique, boîtes en fer-blanc, papier) à la proximité du récipient dans lequel vous déposez les autres déchets.

